



Wirtschaften. Bilanzieren. Verwalten.

# Empfehlung Scannereigenschaften ADNOVA+ Stand November 2016

Der Belegassistent in der Online-Anwendung ADNOVA+ ermöglicht eine komfortable Archivierung und Verschlagwortung digitaler Belege. Bei der Anschaffung eines Scanners sind für die optimale Nutzung der Funktionalitäten des Belegassistenten, wie beispielsweise die automatische Generierung von Vorschlägen für eine sinnvolle Verschlagwortung per OCR-Texterkennung, einige Mindestanforderungen zu beachten.

## Scannereigenschaften ADNOVA+ Belegassistent

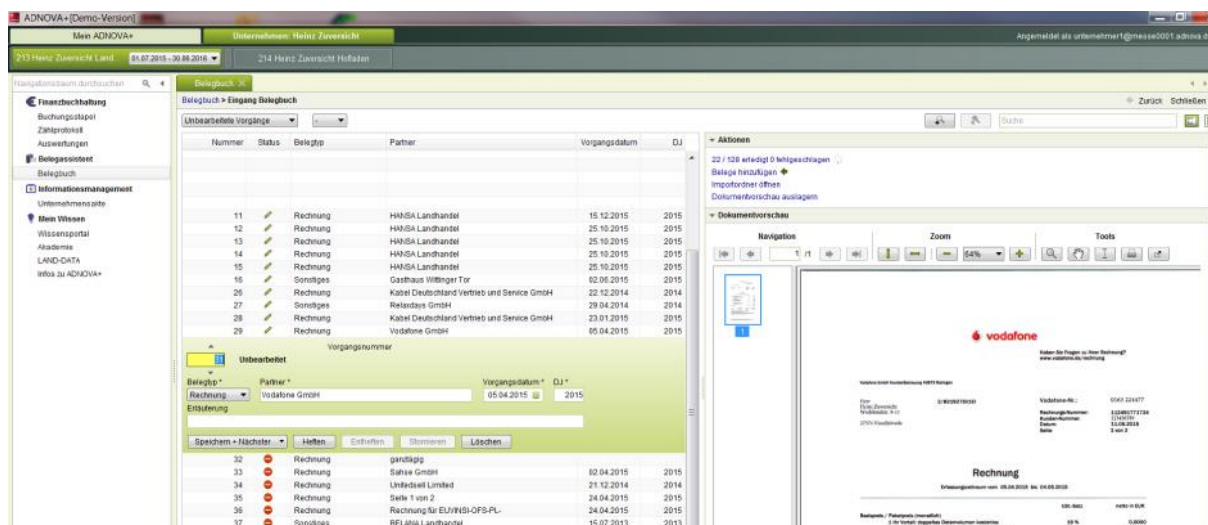
Die nachfolgend genannten Eigenschaften sollten bei der Anschaffung eines Farbscanners mit Einzelblatteinzug und Buttonmanager für die optimale Nutzung aller in ADNOVA+ verfügbaren Funktionalitäten berücksichtigt werden.

Scanner	Technische Anforderung
Farbscanner mit Einzelblatteinzug und Buttonmanager*	<ul style="list-style-type: none"> <li>• Auflösung mind. 300 dpi</li> <li>• Einzelblatteinzug, automatisch</li> <li>• Duplex, Farbe</li> <li>• Möglichkeit zur differenzierten Auswahl des Zielverzeichnis</li> </ul>

\* Bitte haben Sie Verständnis dafür, dass wir auf Grund der Vielzahl der am Markt verfügbaren Produkte an dieser Stelle keine Kaufempfehlung aussprechen und dass wir bei Fragen oder Problemen mit dem Scanner an den Hersteller bzw. Verkäufer verweisen.

## Der Belegassistent und das Dokumentenmanagement in ADNOVA+

Archivieren Sie Ihre Belege unverlierbar und unveränderbar im zertifizierten, hochsicheren Rechenzentrum des Marktführers für das landwirtschaftliche Rechnungswesen: Schnell, einfach, sicher, GoBD\*\*-konform



\*\*Grundsätze zur ordnungsmäßigen Führung und Aufbewahrung von Büchern, Aufzeichnungen und Unterlagen in elektronischer Form sowie zum Datenzugriff